

## DOMANDA DI ISCRIZIONE

Le domande di iscrizione dovranno essere presentate esclusivamente *online* compilando l'apposito modulo disponibile sul sito Internet dell'Ateneo:

<https://www.unimi.it/it/studiare/frequentare-un-corso-post-laurea/corsi-di-perfezionamento>

### CONTRIBUTO DI ISCRIZIONE

€ 1.500,00 + 16,00 bollo

## SEGRETERIA ORGANIZZATIVA

Dip. VESPA (Scienze Veterinarie, Salute e Produzione Animale, Sicurezza Alimentare)  
Via Celoria 10, 20133 Milano  
Via dell'Università 6, Lodi  
Tel. 0250334302

**INFO:** [postlaurea.vespa@unimi.it](mailto:postlaurea.vespa@unimi.it)

## DOCENTI DEL CORSO

Prof.ssa G.C Luvoni, DVM, PhD, Dipl. ECAR  
Dott.ssa M. Beccaglia, DVM, PhD, Dipl. ECAR

## OBIETTIVI FORMATIVI

Il corso è indirizzato ai Medici Veterinari Liberi Professionisti interessati alle tecniche di Riproduzione Assistita del cane.  
L'obiettivo del corso è quello di fornire nozioni teorico-pratiche sia per la valutazione e conservazione del seme, sia per il suo impiego nell'inseminazione artificiale.  
Al termine del corso i partecipanti saranno in grado di eseguire autonomamente tutte le fasi di tali procedure.

## SEDE DEL CORSO

Dip. VESPA (Scienze Veterinarie, Salute e Produzione Animale, Sicurezza Alimentare)  
Via dell'Università 6, Lodi



Per informazioni su come raggiungere le sedi:

<https://www.unimi.it/it/ateneo/uffici-e-strutture/sedi>



UNIVERSITÀ DEGLI STUDI DI MILANO  
DIPARTIMENTO DI SCIENZE VETERinarie  
PER LA SALUTE, LA PRODUZIONE ANIMALE  
E LA SICUREZZA ALIMENTARE

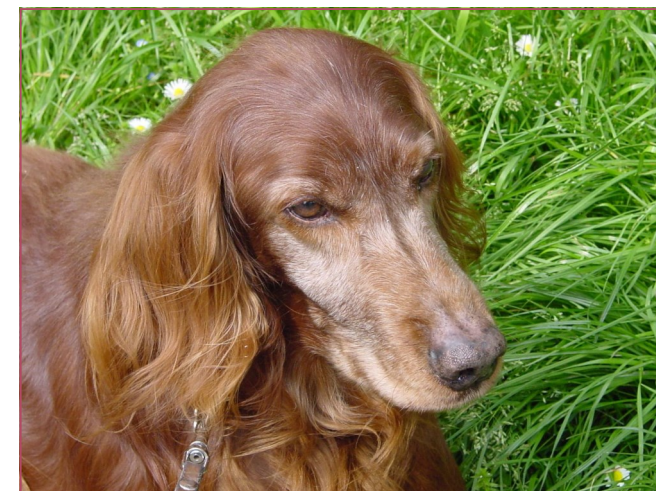


## CORSO DI PERFEZIONAMENTO SCIENTIFICO

### INSEMINAZIONE ARTIFICIALE E CONSERVAZIONE DEL SEME NEL CANE *11<sup>a</sup> edizione*

**Gennaio 2022**

36 ore

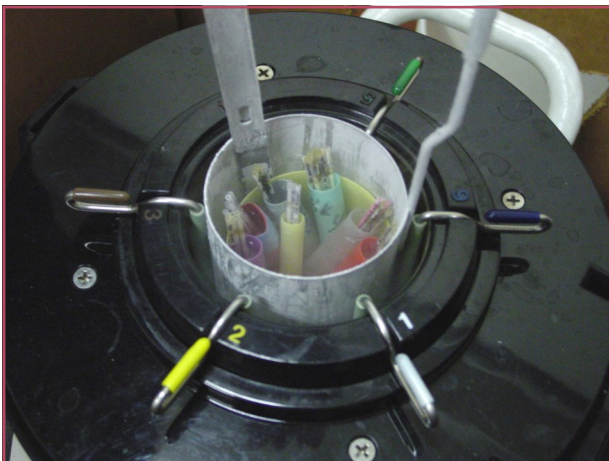
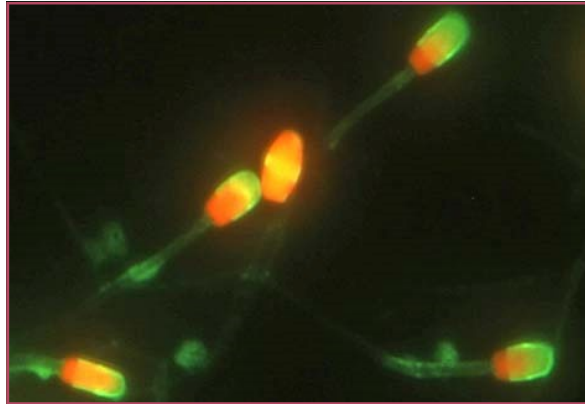


Dip. VESPA  
Via dell'Università 6, LODI

Direttore del corso  
Prof.ssa Gaia Cecilia Luvoni  
e-mail: [cecilia.luvoni@unimi.it](mailto:cecilia.luvoni@unimi.it)

## LEZIONI TEORICHE

- Visita clinica della fattrice.
- Visita clinica dello stallone.
- Prelievo ed analisi di routine del seme.
- Integrità funzionale degli spermatozoi.
- Diluizione del seme.
- Refrigerazione e congelamento.
- Banca del seme, import/export.
- Momento ottimale per l'inseminazione.
- Inseminazione vaginale.
- Inseminazione transcervicale endoscopica.
- Previsione data del parto.
- Biometria fetale ultrasonografica.



## ESERCITAZIONI PRATICHE

- Esame colpocitologico.
- Inseminazione transcervicale endoscopica.
- Analisi del seme.
- Refrigerazione del seme.
- Congelamento del seme.

Prova finale.

