



A.D. 1308
unipg
DIPARTIMENTO
DI MEDICINA VETERINARIA

DIPARTIMENTO DI MEDICINA VETERINARIA



2° CORSO TEORICO E PRATICO: EMATOLOGIA E CITOLOGIA NEL CANE E NEL GATTO



**Eleonora
Piseddu**

DVM, dipl.ECVCP,
MRCVS



Arianna Miglio

DVM, PhD, Spec San
Anim
Ricercatore



**M. Teresa
Antognoni**

DVM,
Professore Associato



**Vanessa
Turinelli**

DVM, PhD,
dipl.ECVCP



**Carlo
Masserdotti**

DVM, dipl.ECVCP,
Spec Bioch Clin IAT

EMATOLOGIA & CITOLOGIA DI BASE



MARZO



APRILE



OTTOBRE



NOVEMBRE

EMATOLOGIA & CITOLOGIA AVANZATA

Elanco

PERCORSO VALORIZZATO SISTEMA SPC


NBF LANES



L'ematologia e la citologia sono branche importanti della patologia clinica e trovano sempre più applicazioni nella pratica clinica. Entrambe si integrano in percorsi diagnostici, terapeutici nonché di monitoraggio nell'ambito di patologie differenti.

L'obiettivo principale del percorso è di fornire le conoscenze necessarie per una corretta gestione dei campioni biologici, l'esecuzione di indagini di laboratorio e quindi l'interpretazione dei risultati nell'ambito della diagnostica differenziale.

Il percorso, che si articola in **4 corsi (ematologia di base e citologia di base - ematologia avanzata e citologia avanzata)** è a **numero chiuso, max 30 partecipanti a corso**. Ogni corso prevede una parte teorica (mattina) ed una pratica (pomeriggio). Ciascun corsista avrà a disposizione una postazione microscopica per osservare, sotto la guida dei relatori, preparati ematologici e citologici inerenti argomenti e casi clinici presentati. La condivisione di schermi renderà interattivo il confronto.

PER OGNI CORSO: 11 SPC

RESPONSABILE SCIENTIFICO

Prof.ssa Maria Teresa Antognoni

Segreteria Organizzativa:

Dipartimento di Medicina Veterinaria: dipartimento.medvet@unipg.it

Lupattelli-Antonelli: Tel. 075/5857796

Sede del Corso: Polo Didattico Dip. Medicina Veterinaria,
Via Salvemini, Perugia

Modalità d'iscrizione: Scheda di iscrizione e ricevuta PAGOPA al seguente link, entro 5 giorni dall'inizio del corso/percorso scelto

https://pagombria.regione.umbria.it/pagombria/addon/bollettino_bianco_evoluto/edit.jsf?idEnte=2192F69555BAD8000005

Quote di partecipazione:

Singolo corso: 400 euro; 2 corsi: 750 euro; intero percorso: 1350 euro

Ogni corso comprende: materiale, attestato di partecipazione, atti, coffee e lunch break

Informazioni Percorso: maria.antognoni@unipg.it
arianna.miglio@unipg.it

Rinunce: eventuali rinunce pervenute per iscritto alla Segreteria Organizzativa entro il 15° giorno dalla data di inizio del corso comporteranno una restituzione del 50%, oltre tali limiti la quota verrà trattenuta per intero.

2° CORSO FORMATIVO TEORICO-PRATICO: EMATOLOGIA E CITOLOGIA NEL CANE E NEL GATTO

I° corso 15-16 Marzo 2024 - II° corso 12-13 Aprile 2024

Dipartimento di Medicina Veterinaria, Università degli Studi di Perugia

CORSO TEORICO-PRATICO: EMATOLOGIA BASE

15 Marzo 2024

8:30 Registrazione partecipanti

8:45 Saluto delle Autorità

9:00 Esame emocromocitometrico:
dall'esecuzione all'interpretazione
strumentale (**Piseddu**)

10:15 Pausa caffè

10:45 Interpretazione dello striscio
ematico: un grande supporto diagnostico
(serie eritroide e piastrinica) (**Antognoni**)

12:00 Interpretazione dello striscio
ematico: un grande supporto diagnostico
(serie leucocitaria) (**Miglio**)

13:15 Pausa pranzo

14:30 Esercitazioni pratiche in aula
microscopi affiancati dai docenti

17:30 Termine della prima giornata

16 Marzo 2024

9:00 Anemia e policitemia: eziologia e
diagnosi differenziale (**Antognoni**)

10:15 Pausa caffè

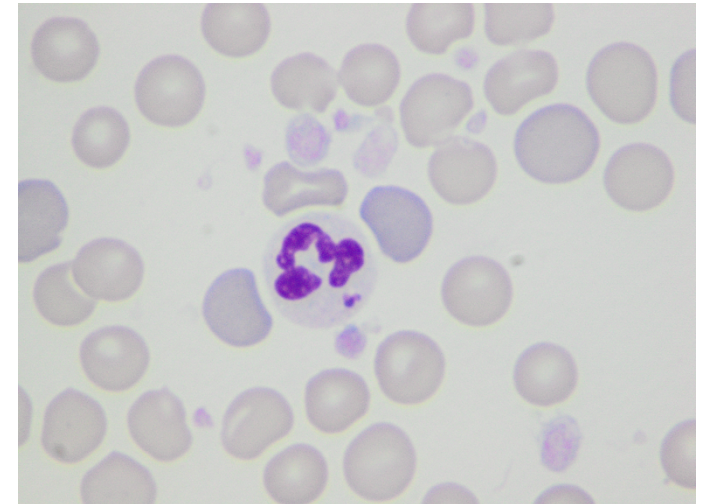
10:45 Leucocitosi e leucopenia: eziologia e
diagnosi differenziali (**Miglio**)

12:00 Alterazioni piastriniche: dalla
patofisiologia alla diagnosi (**Piseddu**)

13:00 Pausa pranzo

14:30 Esercitazioni pratiche in aula
microscopi affiancati dai docenti

17:30 Termine della seconda giornata



2° CORSO FORMATIVO TEORICO-PRATICO: EMATOLOGIA E CITOLOGIA NEL CANE E NEL GATTO

I° corso 15-16 Marzo 2024 - II° corso 12-13 Aprile 2024

Dipartimento di Medicina Veterinaria, Università degli Studi di Perugia

CORSO TEORICO-PRATICO: CITOLOGIA BASE

12 Aprile 2024

9:00 Tecniche di prelievo, allestimento e osservazione del preparato citologico (**Miglio**)

10:15 Pausa caffè

10:45 Interpretazione citologica dei processi infiammatori (**Masserdotti**)

12:00 Interpretazione citologica dei processi neoplastici (**Masserdotti**)

13:15 Pausa pranzo

14:30 Esercitazioni pratiche in aula microscopi affiancati dai docenti

17:30 Termine della prima giornata

13 Aprile 2024

9:00 Approccio citologico alla linfoadenomegalia (**Masserdotti**)

10:15 Pausa caffè

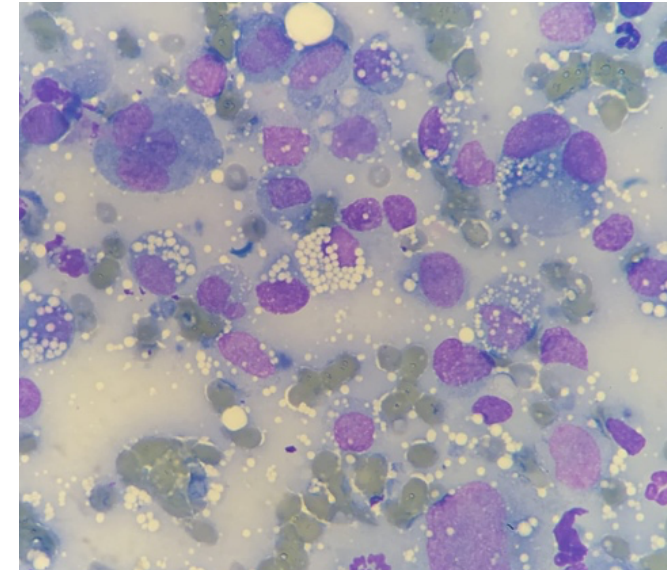
10:45 Approccio clinico-patologico ai versamenti (**Masserdotti**)

12:00 Mastocitoma nel cane e nel gatto: citologia e presentazione clinica (**Antognoni**)

13:15 Pausa pranzo

14:30 Esercitazioni pratiche in aula microscopi affiancati dai docenti

17:30 Termine della seconda giornata



2° CORSO FORMATIVO TEORICO-PRATICO: EMATOLOGIA E CITOLOGIA NEL CANE E NEL GATTO

III° corso 18-19 Ottobre 2024 – IV° corso 22-23 Novembre 2024

Dipartimento di Medicina Veterinaria, Università degli Studi di Perugia

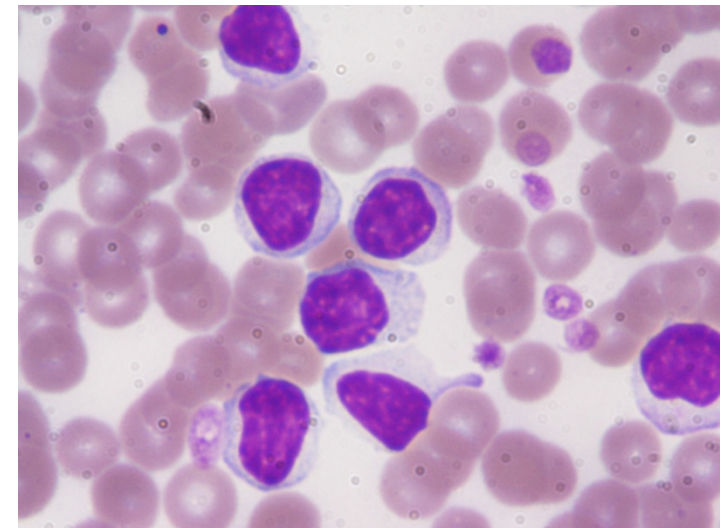
CORSO TEORICO-PRATICO: EMATOLOGIA AVANZATA

18 Ottobre 2024

- 8:30** Registrazione partecipanti
- 8:45** Presentazione delle finalità del corso
- 9:00** Emopoiesi (**Vanessa Turinelli**)
- 9:30** Mielogramma parte I (tecnica di prelievo) (**Vanessa Turinelli**)
- 10:15** Pausa caffè
- 10:45** Mielogramma parte II (interpretazione) (**Vanessa Turinelli**)
- 12:00** Emopatie maligne. (leucemie e mielodisplasie) (**Vanessa Turinelli**)
- 13:15** Pausa pranzo
- 14:30** Esercitazioni pratiche in aula microscopi affiancati dai docenti
- 17:30** Termine della prima giornata

19 Ottobre 2024

- 9:00** Approccio clinico ai linfomi e leucemie (**Antognoni**)
- 10:15** Pausa caffè
- 10:45** Anemia emolitica immunomediata: eziologia e iter diagnostico (**Miglio**)
- 12:00** Malattie trasmesse da vettori: sappiamo riconoscerle? Casi Clinici (**Antognoni**)
- 13:15** Pausa pranzo
- 14:30** Esercitazioni in aula microscopi affiancati dai docenti
- 17:30** Termine della seconda giornata



2° CORSO FORMATIVO TEORICO-PRATICO: EMATOLOGIA E CITOLOGIA NEL CANE E NEL GATTO

III° corso 18-19 Ottobre 2024 - IV° corso 22-23 Novembre 2024

Dipartimento di Medicina Veterinaria, Università degli Studi di Perugia

CORSO TEORICO-PRATICO: CITOLOGIA AVANZATA

22 Novembre 2024

- 8:30 Registrazione partecipanti
- 8:45 Presentazione delle finalità del corso
- 9:00 Citologia degli organi interni: esame citologico della milza (**Masserdotti**)
- 10:15 Pausa caffè
- 10:45 Citologia degli organi interni: esame citologico del fegato (**Masserdotti**)
- 12:15 Citologia degli organi interni: citologia dell'apparato respiratorio (**Masserdotti**)
- 13:15 Pausa pranzo
- 14:30 Esercitazioni pratiche in aula microscopi affiancati dai docenti
- 17:30 Termine della prima giornata

23 Novembre 2024

- 9:00 Esame dell'urina: indagini di laboratorio e citologia (**Miglio**)
- 10:15 Pausa caffè
- 10:45 Citologia degli organi riproduttivi maschili e femminili (**Masserdotti**)
- 12:30 Citologia della mammella (**Masserdotti**)
- 13:15 Pausa pranzo
- 14:30 Esercitazioni pratiche in aula microscopi affiancati dai docenti
- 17:30 Termine della seconda giornata

